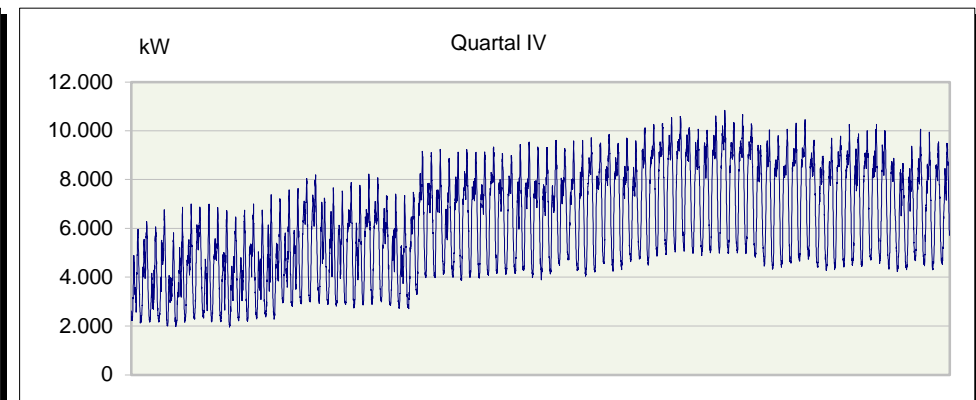
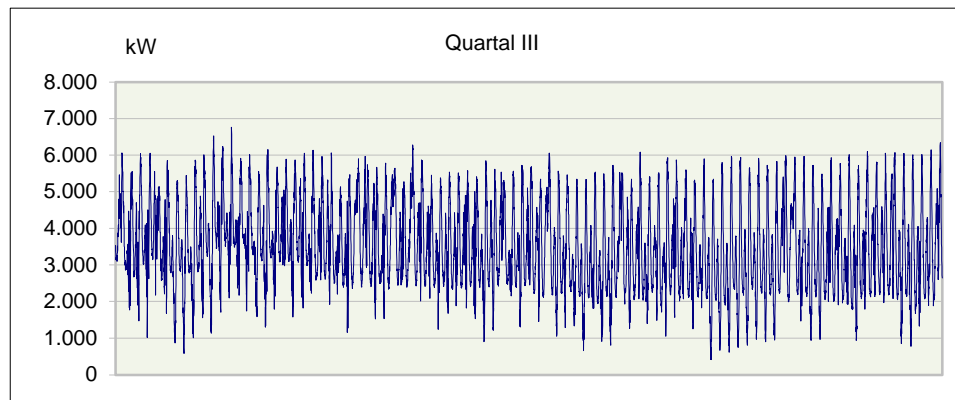
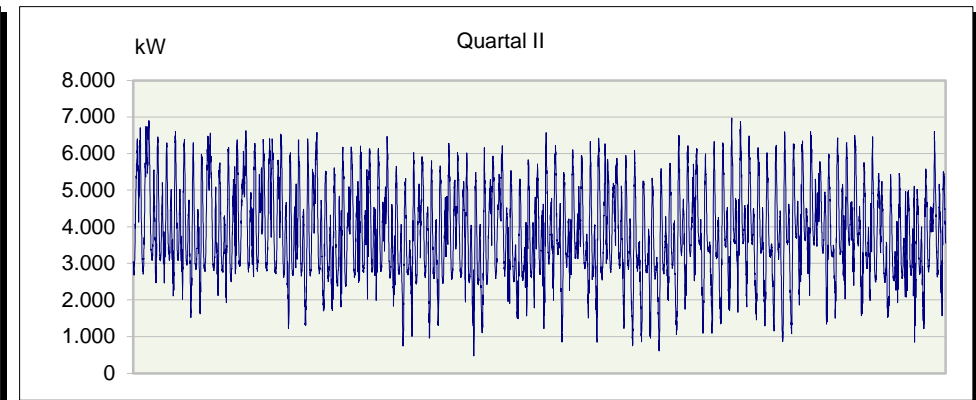
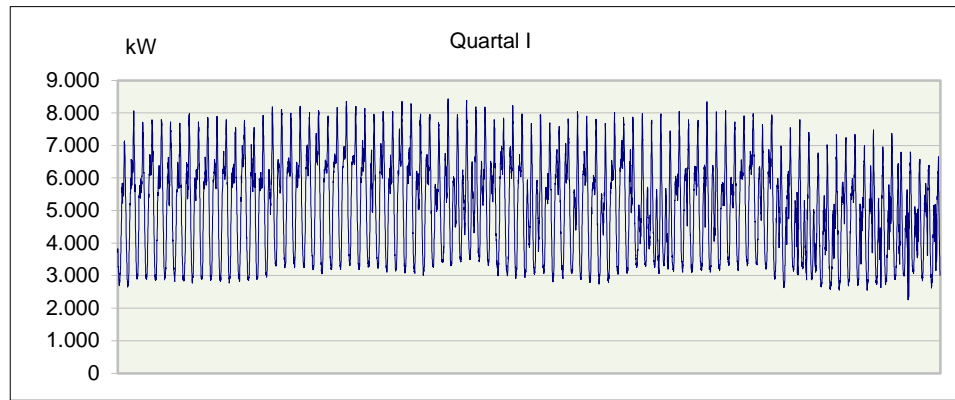


**Niederspannung NS
Höchstentnahmelast**

**§ 23c Abs. 3 Nr. 5 EnWG
GJ 2023**



Jahresarbeit	40.907.422 kWh
Höchstleistung	10.842 kW
Datum/Zeit P _{max}	05.12.2023 18:00 Uhr MEZ

Die Daten basieren auf LGL, die zum Teil nicht gemessen sind (Hochrechnungen, Auffüllen von Lücken...).
Abweichungen zu den Abrechnungswerten sind daher vorhanden.