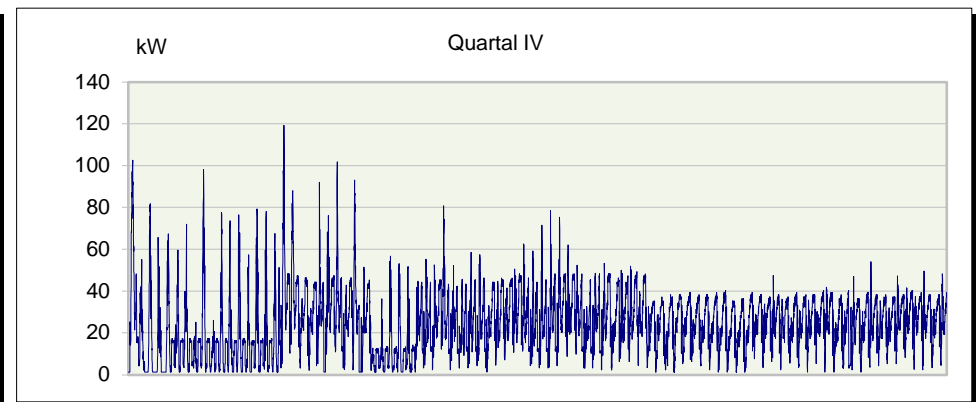
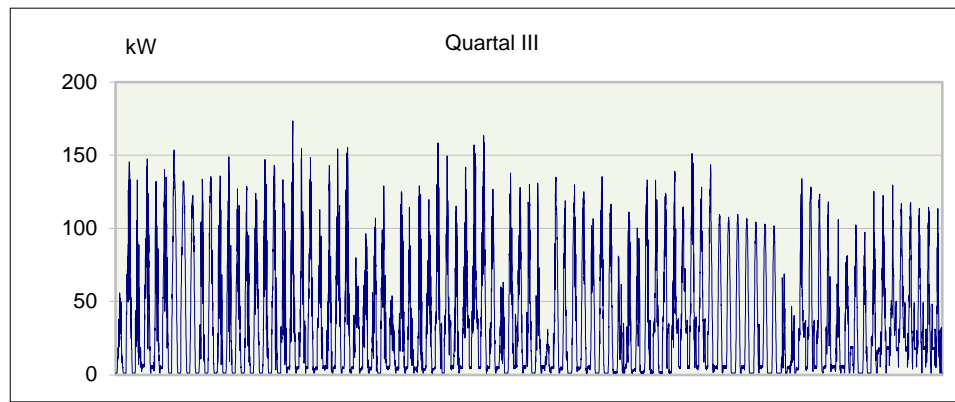
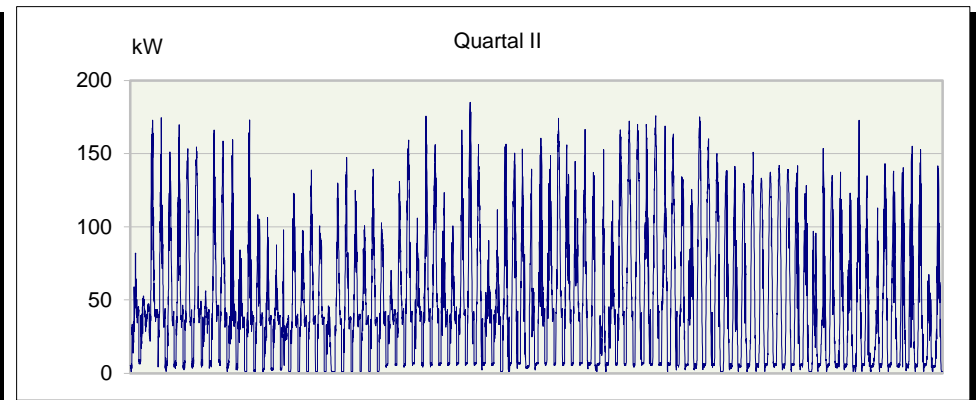
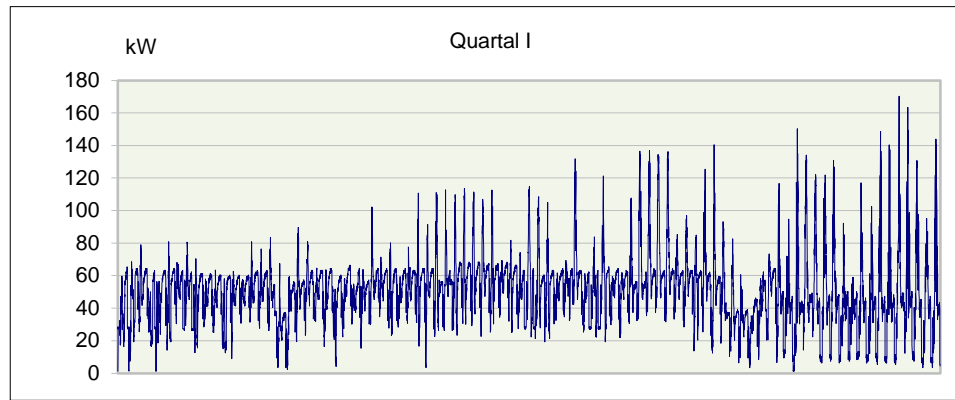


Umspannung MS/NS
Summe aller Einspeisungen

§ 23c Abs. 3 Nr. 6 EnWG
GJ 2023



Jahresarbeit	345.561 kWh
Höchstleistung	185 kW
Datum/Zeit P _{max}	08.05.2023 12:00 Uhr MEZ

Die Daten basieren auf LGL, die zum Teil nicht gemessen sind (Hochrechnungen, Auffüllen von Lücken...).
Abweichungen zu den Abrechnungswerten sind daher vorhanden.